

MIT GEWINNSPIEL  
UND TOLLEN COUPONS!

# In Bewegung

02/2016

Magazin für Gesundheit und Mobilität.

Mehr Power,  
weniger  
Schmerz.

Auf dem Weg  
nach oben:  
die White Wings.

Interview mit Simon Cote, dem  
Head Coach der White Wings Hanau.

Seite 4, 5



## Beweg dich fit: Bewegungsanalyse

Der Grundstein für gesunde  
Bewegung von Bußfeld & Schiller.

Seite 2, 3

## Sensoboard: Voll das Brett

Mit dem genialen Gerät neue  
Trainingsmethoden entdecken.

Seite 6

## 3D-Einlagen: Hightech am Fuß

Mit moderner CAD-Technik zur  
optimalen Einlagenversorgung.

Seite 10



leben in bewegung

**bußfeldschiller**

dassanitätshaus



Bewegungsanalyse für Freizeit und Sport. Der Grundstein für gesunde Bewegung.

# Beweg dich fit.



**Schmerzen beim Laufen. Brennende Beine. Schnelle Ermüdungserscheinungen beim Sport. Wer kennt nicht die kleinen und großen Wehwechen beim Gehen und Stehen? Analysetechniken von Bußfeld & Schiller können helfen. Nicht nur Sportler, sondern auch Menschen auf der Arbeit, im Büro und zuhause profitieren von der detailgenauen Analysetechnik.**

## **Bußfeld & Schiller - neueste Technologien und modernste Hilfsmittel für Ihre Gesundheit.**

In den Sanitätshäusern von Bußfeld & Schiller im Main-Kinzig-Kreis wird auf aktuelle Analysemethoden für eine gesunde Bewegung und eine ausgeglichene Mobilität gesetzt. Denn wer viel läuft, sollte sein Lauf- und Bewegungsbild in regelmäßigen Abständen überprüfen lassen, um Schädigungen und Gelenkverschleiß durch Fehlstellungen oder falsches Laufen langfristig zu vermeiden. Besonders betroffen davon sind Knie und Fußgelenke. Mithilfe der Lauf- und Ganganalyse lassen sich wichtige Erkenntnisse über Ihren Bewegungsablauf und Ihre Muskelfunktion gewinnen. Inwieweit Sport-, Komfortschuhe oder Ihre Einlage zum gesunden Gehen beitragen, lässt sich während der Messung ebenso gut erkennen. Anhand moderner Highspeed-Kameras und dem geschulten Auge der

Sportwissenschaftler und Orthopädie-Techniker können Schwachstellen in der Bewegung erkannt und Schmerzen ermittelt werden. Die computergestützten Daten dienen der Optimierung des Laufstils. So lassen sich Verletzungen vorbeugen und mehr Leistung durch effizientere Bewegungen abrufen.

## **Fußanalyse mit System.**

Die Fußanalyse basiert auf einem Fußscan und einer elektronischen Fußdruckmessung (Pedografie) im Gehen und Stehen. Der Fußscanner vermisst die Füße digital und das Team von Bußfeld & Schiller kann anhand der ermittelten Daten die genaue Fuß- und Schuhgröße sowie die Fußbreite oder Fußfehlformen erkennen. Bei der Fußdruckmessung wird die Druckverteilung unter der Fußsohle gemessen, wodurch

# MEHR POWER ENIGER SCHMERZ

Jetzt Termin  
vereinbaren  
unter Telefon  
06051 538610



Schultern und des Gesäßknochens fördern. Zusätzlich kann die Kraftübertragung auf die Pedale optimiert werden.

## Ganzheitliche Beratung von Orthopädie-Technik-Experten und Sportwissenschaftlern.

Nach einer genauen Analyse Ihres Bewegungsablaufes oder Ihrer Körperstatik kann das Expertenteam von Bußfeld & Schiller das passende Hilfsmittel für Sie finden. Darüber hinaus klären unsere Sportwissenschaftler auf, welche Übungen zur Kräftigung und Beweglichkeitserhöhung für Sie sinnvoll sind. Auf Basis Ihres ermittelten Laufstils und der Analysedaten empfehlen wir den für Sie passenden Laufschuh. Ergänzend dazu können individuelle Sporeinlagen für die jeweilige Sportart angepasst werden.

**Vereinbaren Sie einen Termin in einem der Bußfeld & Schiller Fachgeschäfte.**

**Mehr Informationen finden Sie unter: [www.bussfeldschiller.de](http://www.bussfeldschiller.de)**

Die Lauf- und Ganganalyse ist für alle geeignet, die gesund gehen wollen.

sich Rückschlüsse ziehen lassen, welche Stellen des Fußes entlastet werden müssen, um Druckstellen vorzubeugen. Mit den ermittelten Daten können zum Beispiel maßgefertigte Einlagen zur Entlastung beim Gehen gefertigt werden.

**Auf die Haltung kommt es an.**  
Die videogestützte Haltungsanalyse

bietet die Möglichkeit der Vermessung der Körperachsen beim stehenden Menschen. Die Ursachen für Fehlhaltungen, Schmerzen und andere Beschwerden können in kurzer Zeit ermittelt werden. Da Haltungsstörungen oftmals komplexe Ursachen haben, ist die ganzheitliche Betrachtung von Beschwerden an der Wirbelsäule wichtig.

## Auch ein Fahrrad muss passen.

Für alle Radbegeisterten, ob sportlich ambitioniert oder freizeitorientiert, bietet das Sanitätshaus Bußfeld & Schiller eine besondere Analysemethode: Die Radpositionsanalyse hilft, Schmerzen und Fehlhaltungen vorzubeugen und eine optimale Sitzposition zu ermitteln. Dadurch können regulierende Maßnahmen vorgenommen werden, die eine Druckentlastung der Handgelenke,



## Fußscan und Fußdruckmessung

bieten wir in allen Bußfeld & Schiller Fachgeschäften an.

## Lauf-, Gang-, Haltungs- und Radpositionsanalyse

finden Sie in unserem Geschäft im T2-Gesundheitszentrum in Gelnhausen.



Foto: © Hebeisen White Wings Hanau

Simon Cote, Head Coach der White Wings Hanau, im Gespräch mit Susanne Holzinger.

# Das Team von Bußfeld & Schiller hat uns perfekt unterstützt.

**Mit dem Aufstieg 2015 in die ProA-Liga haben die White Wings Hanau als die erfolgreichste Basketballmannschaft der Region unter Beweis gestellt, was gute Vereinsarbeit alles leisten kann. Mit Bewegungsanalysen, Präventionsmaßnahmen oder sportwissenschaftlichen Ansätzen ist Bußfeld & Schiller Teil des Erfolges. Wir haben den Head Coach gefragt, warum die Zusammenarbeit so wichtig ist.**

***Wann haben Sie angefangen, mit Bußfeld & Schiller zu arbeiten? Beschreiben Sie bitte Ihre Zusammenarbeit.***

**SC:** Die *Hebeisen White Wings Hanau* haben bereits in der Saison 2013/14 angefangen, mit Bußfeld & Schiller zu arbeiten, das war noch vor meiner Ankunft in Hanau. Sie haben uns auf eine großartige Weise mit Materialien zur Verletzungsvorbeugung und schnelleren Erholung unserer

Spieler, wie beispielsweise Knöchelschienen und Kompressionsstrümpfen, ausgestattet. Sie haben immer professionell auf unsere Anfragen reagiert und uns mit allem geholfen, was wir gebraucht haben. Als Cheftrainer der *Hebeisen White Wings* ist mein Hauptanliegen, unsere Spieler zu entwickeln und zu verbessern. Das Team von Bußfeld & Schiller hat uns sehr geholfen und unser Team durch Versorgung unserer Spieler darin unterstützt, voranzukommen.



Foto: © Merz, Tricot GbR

*Simon Cote (SC), Head Coach der Hebeisen White Wings und Susanne Holzinger (SH), u. a. zuständig für den Bereich Öffentlichkeitsarbeit bei Bußfeld & Schiller, geben Auskunft über die erfolgreiche Zusammenarbeit.*

## Warum engagiert sich Bußfeld & Schiller als Sponsor?

**SH:** Mit unserem Engagement möchten wir auch im Spitzensport entscheidend zum sportlichen Erfolg beitragen. Es ist uns wichtig, den Sport in der Region zu unterstützen und voranzubringen. Dazu gehört für uns eine kompetente Betreuung in der Sportversorgung und der Beratung

Bußfeld & Schiller bringt unsere Professionalität als Basketballverein auf ein neues Level.

in trainings- und sportwissenschaftlichen Fragen, aber auch die emotionale Unterstützung vor Ort/in der Halle.

## Wie unterstützt Sie Bußfeld & Schiller, was bedeutet für Sie die Zusammenarbeit und welche Rolle spielt Bußfeld & Schiller für Sie?

**SC:** In der vergangenen Saison haben sie uns mit erstklassiger Ausrüstung versorgt. Diese Saison haben wir unseren Ausstattungsumfang noch erweitert und unsere Spieler mit individuellen Einlagen für deren Sportschuhe, von denen sie begeistert sind, sowie ein paar Blackroll® Massagerollen und Dehnungsbändern ausgestattet. Zusätzlich führten Susanne Holzinger und ich interessante Gespräche über weitere Möglichkeiten, Verletzungen unserer Spieler vorzubeugen und sich schneller zu erholen, die mögliche Verwendung von Kompressionshosen, ein Sensoboard und Informationsveranstaltungen zur Ernährung.

Bußfeld & Schiller bringt unsere Professionalität als Basketballverein auf ein neues Level. Wir wollen, dass unsere Spieler wissen, dass wir uns auf einem hohen Niveau um sie kümmern - und das zusammen mit Leuten, die Experten in dem sind, was sie tun, und mit Qualitätsprodukten arbeiten. Bußfeld & Schiller spielt eine sehr wichtige Rolle in unserem Team.

Unsere Sponsoren und Partner sind eigenständige Einheiten, aber auch ein wichtiger Teil unserer Team-Familie.

## Was ist wichtig für Bußfeld & Schiller, worauf legt das Unternehmen Wert?

**SH:** Gerade im Leistungssport ist ein schnelles und kurzes Netzwerk z. B. im Verletzungsfall, extrem wichtig,

eine bestmögliche Versorgung, Prävention und Rehabilitation zu erzielen. Mit unserem Team aus Sportwissenschaftlern und Orthopädienschuhtechnikern ist es uns gelungen, eine Kompetenz für den Leistungssport sowie für jeden sportlich Aktiven zu schaffen.

## Was wünschen Sie sich, was wollen Sie gemeinsam erreichen?



Das Team der Hebeisen White Wings Hanau. Bußfeld & Schiller stattet die Mannschaft aus mit individuellen Einlagen, Sportschuhen, Sportkompressionsstrümpfen und vielem mehr.

um den Spieler schnellstmöglich wieder zurück aufs Spielfeld zu bekommen. Wir stehen im ständigen Austausch mit den Spielern, dem Trainer, Manager, Vereinsarzt und betreuenden Physiotherapeuten, um gemeinsam

**SH:** Gemeinsam mit den Vereinen und jedem Sportler möchten wir diese Zusammenarbeit weiter intensivieren, unser bestehendes Netzwerk mit unseren Partnern, Ärzten, Physiotherapeuten weiter ausbauen und kontinuierlich an Verbesserungen arbeiten. Wenn dann am Ende der Sportler mit einem Lächeln sein Ziel erreicht und wir einen Beitrag zum sportlichen Erfolg leisten konnten, ist das die schönste Art der Anerkennung unserer Arbeit.



**Zwei Teamplayer:** Sportkompressionsstrümpfe für die Hebeisen White Wings - angefertigt von Bußfeld & Schiller.

GUTSCHEIN für eine SPORTSTRUMPF-VERSORGUNG auf Seite 7!

Das ausführliche Interview gibt es unter: [www.bussfeldschiller.de](http://www.bussfeldschiller.de)

Kommen  
Sie zu uns  
und testen  
Sie das neue  
Sensoboard!

Die neue  
preisgekrönte  
Trainingsmethode  
"made in Main-  
Kinzig".

So bleiben Sie im Gleichgewicht.

# Sensoboard: Voll das Brett.

**Training mal anders: Das neue Sensoboard aktiviert Muskeln und schult den Gleichgewichtssinn. Das von Sensosports GmbH entwickelte innovative Trainingsgerät setzt Maßstäbe in den Bereichen Prävention, Sporttherapie und Rehabilitation.**

Das Sensoboard empfiehlt sich vor allem als Trainingsgerät für Menschen, die ihre Gleichgewichtsfähigkeit und Koordination schulen oder zum Beispiel Rückenbeschwerden vorbeugen möchten. Es wird von der Physiotherapie über die medizinische Trainings-therapie bis zur betrieblichen Gesundheitsvorsorge und natürlich vor allem im privaten Bereich als „Aktivmöbel“ eingesetzt, dessen Nutzung auch noch jede Menge Spaß macht. Sensosports betreibt am Firmensitz mit der Multisport Academy eine eigene Trainingsakademie. Hier finden auch zertifizierte Präventionskurse mit den Sensoboards statt, die auch bei Bußfeld & Schiller angeboten werden.

Seit November 2016 vertreibt das Sanitätshaus Bußfeld & Schiller exklusiv das Sensoboard „made in Main-Kinzig“ über das Filialnetz. Die 2014 mit der Preisträgerschaft

des hessischen Gründerpreises in der Kategorie „innovative Geschäftsidee“ ausgezeichnete Sensosports GmbH produziert das Sensoboard seit 2010 in Linsengericht. Dem Übungsgerät

Sensoboard schult das Gleichgewicht und kann Beschwerden vorbeugen. Entwickelt in Linsengericht.

liegt ein international patentiertes System zu Grunde, das sich der Geschäftsführer, Sportwissenschaftler Moritz Martin, eigens ausgedacht hat.

**Ein optimales Trainingsgerät.** Für aktive Menschen stellt das Sensoboard ein optimales Trainingsgerät zwischen sportlichem, therapeutischem und medizinischem Anwendungsbereich dar. Gerne informieren wir Sie ausführlich über das neue Sportgerät. Mehr finden Sie auch unter: [www.bussfeldschiller.de](http://www.bussfeldschiller.de).

Das Geheimnis der fließenden, weichen Bewegungen liegt in der Kugel, auf der die rutschfeste Trittplatte lagert.

# Gewinnspiel

## Gewinnen Sie ein Sensoboard!



Gewinnspiel und  
Gutscheine auch im Web:  
[www.bussfeldschiller.de](http://www.bussfeldschiller.de)

### COUPON

Einfach Coupon ausfüllen, zusenden oder vorbeibringen.  
Oder senden Sie eine E-Mail mit dem Betreff „Sensoboard“  
an [info@bussfeldschiller.de](mailto:info@bussfeldschiller.de) und gewinnen Sie mit etwas  
Glück ein **Sensoboard Essential** im Wert von **€ 299,00**.

Einsendeschluss: **31.12.2016**

Name, Vorname

Straße, Nr.

PLZ, Wohnort

Telefon

#### Teilnahmebedingungen Preisausschreiben

Die Preisausschreiben werden vom **Sanitätshaus Bußfeld & Schiller GmbH, Altstadt 4, 63654 Büdingen** veranstaltet. Mit der Teilnahme an den Preisausschreiben erkennt der Teilnehmer verbindlich die folgenden Teilnahmebedingungen an. Teilnahmeberechtigt sind alle natürlichen Personen. Personen, die das 18. Lebensjahr noch nicht vollendet haben, benötigen zur Teilnahme die Zustimmung ihres gesetzlichen Vertreters. Von der Teilnahme ausgeschlossen sind Mitarbeiter der **Sanitätshaus Bußfeld & Schiller GmbH**. Gleiches gilt für Angehörige dieser Personen. Die Teilnahme an den Preisausschreiben ist kostenlos und ausschließlich durch die angegebene Teilnahmeart (z.B. per Post oder E-Mail) möglich; die Teilnahme ist unabhängig von der Einwilligung zur Datenverwendung zu werblichen Zwecken. Die Verarbeitung und Nutzung der von uns erhobenen Daten erfolgt gemäß den gesetzlichen Datenschutzbestimmungen. Die Frist zur Teilnahme endet entsprechend der beim Gewinnspiel angegebenen Frist (bei Briefen: Datum des Poststempels). Die Ziehung der Gewinner erfolgt unter allen richtigen Einsendungen – sofern beim jeweiligen Gewinnspiel nicht anders angegeben – per Los zwei Werktage nach Einsendeschluss. Der Erwerb einer Ware oder einer Dienstleistung der **Sanitätshaus Bußfeld & Schiller GmbH** hat keinen Einfluss auf den Ausgang der Verlosung. Eine Barauszahlung des Gewinnwertes bzw. ein Umtausch des Gewinns ist ausgeschlossen.

Der Gewinnanspruch ist nicht übertragbar. Der Gewinner des Preisausschreibens wird per E-Mail oder per Post benachrichtigt. Die Gewinnübergabe wird individuell mit dem Gewinner abgestimmt; der Gewinn wird nur an den Gewinner persönlich gegen Vorlage eines amtlichen Ausweisdokumentes bzw. an einen entsprechend Bevollmächtigten ausgegeben. Soweit eine Teilnahme des Gewinners aus rechtlichen oder tatsächlichen Gründen nicht möglich ist oder der Gewinner nicht innerhalb von drei Wochen auf die Gewinnbenachrichtigung antwortet, verfällt der Gewinn und ein Ersatzgewinner wird ausgelost. Der Rechtsweg ist ausgeschlossen.

Hiermit stimme ich zu, dass die Firma **Sanitätshaus Bußfeld & Schiller GmbH** mir Werbeinformationen in Form von Briefen, Postkarten, Prospekten, interaktiven Newslettern oder ähnlichen Werbeformen zusenden kann. Ich stimme außerdem zu, dass die Firma **Sanitätshaus Bußfeld & Schiller GmbH** mich zu Informations- und Beratungszwecken anrufen kann. Ich stimme zu, dass meine persönlichen Daten abgespeichert werden. Es wird zugesichert, dass Ihre Angaben entsprechend den geltenden datenschutzrechtlichen Bestimmungen vertraulich behandelt werden. Ich kann diese Einwilligung jederzeit widerrufen.

Datum/Unterschrift: \_\_\_\_\_



# Gutscheinwochen bei Bußfeld & Schiller

Sie bekommen den Wert auf  
die wirtschaftliche Aufzahlung  
Ihres Einkaufs gutgeschrieben.

**Bitte Terminvereinbarung  
beachten!**



## Gutschein 10 EUR



**Sportstrumpfversorgung  
mit professioneller Beratung.**

Einzulösen bis 28.02.2017. Gültig einmal pro Person.  
Sie bekommen den Wert auf die wirtschaftliche Aufzahlung  
Ihres Einkaufs gutgeschrieben. **Bitte Termin vereinbaren.**

## Gutschein 10 EUR



**Fuß- und Einlagenversorgung  
von unseren Experten.**

Einzulösen bis 28.02.2017. Gültig einmal pro Person.  
Sie bekommen den Wert auf die wirtschaftliche Aufzahlung  
Ihres Einkaufs gutgeschrieben. **Bitte Termin vereinbaren.**



Die Blackroll® ist in verschiedenen Farben und Oberflächenstrukturen erhältlich.

Massagerollen für das Bindegewebe - jetzt bei Bußfeld & Schiller.

## Bleiben Sie geschmeidig. Mit Blackroll®.

Ideal zum Verschenken!  
Wir beraten Sie gerne!



Bei Bußfeld & Schiller erhalten Sie z. B. die Blackroll® Blackbox - das Gesamtpaket für Entspannung und Leistungsfähigkeit. Ideal als Geschenk für Jung und Alt!

Foto: © BLACKROLL AG

**Die Blackroll® Massagerollen sind für Menschen jeden Alters und Sport-Niveaus geeignet. Sie bieten die Möglichkeit, die Flexibilität, Balance, Mobilität und Stärke durch einfache Übungen und intensive Selbstmassagen der Muskeln und Faszien zu verbessern.**

Die Blackroll® Produkte sind eine optimale Ergänzung zu klassischen Behandlungsmethoden, wie zum Beispiel Physiotherapie, Krankengymnastik und -massagen oder Osteopathie.

Überbelastungen, Entzündungen oder operative Eingriffe können das fasziale Gewebe verändern und zu Verhärtungen und Schmerzen führen. Mit den Blackroll® Produkten gelingt es schnell und einfach, die Muskulatur

wieder beweglich und schmerzfrei werden zu lassen. Verklebungen werden gelöst und Regenerationsprozesse stimuliert. Der mögliche Nutzen für die Anwender zeigt sich in einer Steigerung der Flexibilität, Mobilität und Leistung der Muskulatur. Schmerzen oder sogar Schädigungen der Muskeln kann vorgebeugt werden. Einzelne Muskelgruppen können gezielt regeneriert und die Blutzirkulation gesteigert werden. Die Blackroll® Massagerollen eignen sich hervorragend zur generellen Kräftigung und Regeneration der Muskulatur.

**„Ich selbst nutze die Blackroll® in meinem Training zur schnelleren Regeneration und Vorbeugung von Muskelverhärtungen“,** so Sportwissenschaftlerin Susanne Holzinger.

### Was sind Faszien?

Vereinfacht gesagt sind Faszien das Bindegewebe, das Muskeln, Nerven, Knochen und jedes Organ zusammenhält. Faszien können durch Überlastung oder Fehllhaltung verkleben und so die Bewegungsfähigkeit einschränken und zu Schmerzen führen. Durch Massagen können Faszien wieder geschmeidig werden.

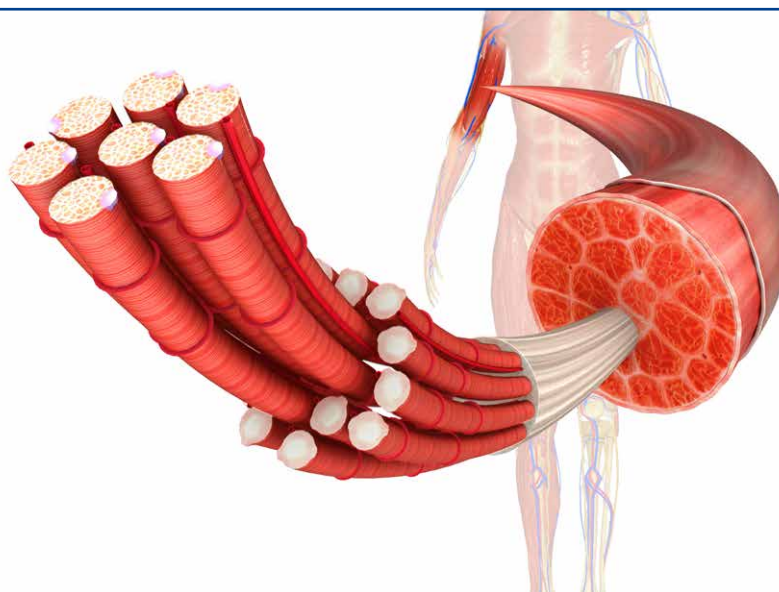


Foto: © sciencepics/hutterstock.com



Portrait: Unsere neue Sportwissenschaftlerin Susanne Holzinger.

# Eine Powerfrau mit Kompetenz!



## ZUR PERSON

*Susanne Holzinger studierte Sportwissenschaften, Sportmedizin und Anglistik an der Uni Frankfurt. Neben dem Studium bildete sie sich zur Sporttherapeutin, Personaltrainerin und Ernährungsberaterin weiter und dozierte Sportwissenschaften an der Uni Mainz. Sie betreibt seit mehr als 20 Jahren Leistungssport im 7-Kampf und Bodybuilding, wobei sie zahlreiche Titel errang.*

**Susanne Holzinger, Sportwissenschaftlerin M.A., ist die junge Unterstützung für mehr Innovation in der Sportversorgung bei Bußfeld & Schiller. Neben dem Bereich Sport ist sie für Öffentlichkeitsarbeit und Marketing zuständig. Zusammen mit ihren Kollegen, den Sportwissenschaftlern Steffen Krebs und Carlos Gambetta, wird sie den Bereich der Sport-Orthopädie, Bewegungsanalyse und der Gesundheitsdienstleistungen weiter ausbauen.**

Ihr ausgeprägtes Fachwissen erwarb Frau Holzinger durch ihr Studium der Sportwissenschaften, Sportmedizin und Anglistik an der Johann Wolfgang Goethe-Universität in Frankfurt. Sie spezialisierte sich im Bereich der Trainings- und Bewegungswissenschaften, war Mitglied im Forschungsteam der Uni Frankfurt für Neurorehabilitation (neurodegenerative Erkrankungen und neurologische Schädigungen) und dozierte nach ihrem Studium Sportwissenschaften an der Uni Mainz.

Neben dem Studium bildete sie sich zur Sporttherapeutin, Personaltrainerin (Fitnesstrainer-A-Lizenz) und im Bereich Ernährungsberatung aus. Im Moment schreibt die Sportwissenschaftlerin an ihrer Doktorarbeit.

**Sportwissenschaft ist die ideale Ergänzung zur Orthopädie- und Reha-Technik von Bußfeld & Schiller.**

Susanne Holzinger lebt ihre Berufung: Schon seit vielen Jahren hat sich die Powerfrau dem Leistungssport verschrieben. So betrieb sie über 20 Jahre Leichtathletik-7-Kampf, zuletzt bei der LG Eintracht Frankfurt. Seit 2013 übt sie Bodybuilding in der Fitness-Figurenklasse aus und konnte damit schon viele

Titel erringen. So wurde sie internationale deutsche Newcomer-Meisterin, kam in Deutschland unter die besten sechs, wurde dreifache hessische Meisterin und 2015 Gesamtsiegerin ihrer Klasse in Hessen. Das besondere Verständnis für Theorien, Prinzipien und Methoden im Bereich Training und Analyse, Gesundheit und Prävention von Frau Holzinger ergänzt das Leistungsportfolio und die Kundenphilosophie von Bußfeld & Schiller. Wir wollen jeden Kunden perfekt und kompetent betreuen und so eine bestmögliche Versorgung und Kundenzufriedenheit gewährleisten.

„Mitarbeiter sind das wichtigste Kapital im Unternehmen“, betont Geschäftsführer Harry Bußfeld. „Mit Frau Holzinger haben wir einen weiteren Meilenstein in der umfassenden Kundenbetreuung bei Bußfeld & Schiller besetzt und können unsere Kompetenz im Bereich Sport und Bewegungsanalyse weiter stärken.“

Mehr auf [www.bussfeldschiller.de](http://www.bussfeldschiller.de).

GUTSCHEIN  
für eine FUSS-  
UND EINLAGEN-  
VERSORGUNG  
auf Seite 7!

Gefräste CAD-Premieeinlagen mit 3D-Technologie.

# Hightech am Fuß.

**Bußfeld & Schiller erweitert das Einlagensystem. Dank modernster CAD-Technik können so Einlagen mit perfekter Passform für nahezu jeden Fuß und Schuh individuell gefertigt werden.**

Moderne Einlagen sind wahre Alleskönner in Sachen Passform und Wirksamkeit. Sie geben Halt, stützen und unterstützen den Gang und werden für jeden Fuß und jede Tätigkeit maßgenau hergestellt. Mit unserer neuen CAD-Fertigungstechnik sind wir in der Lage, noch genauer entsprechend der vorherigen umfassenden Analyse die Fußbettung auf persönliche Bedürfnisse anzupassen. Die Palette reicht von der dünnen Damenschuheinlage bis hin zur Spezialeinlage für besondere Ansprüche.



**CAD-Prime Slim Line**  
Damenmodell

- Sehr dünne Einlage für Damenschuhe, z. B. Pumps
- Hochfunktional trotz geringer Materialstärke
- Auch für sehr schmale Schuhe geeignet



**CAD-Prime Business**  
Herrenmodell

- Sehr dünne Einlage für elegante Businesschuhe
- Hochfunktional trotz geringer Materialstärke
- Auch für sehr schmale Schuhe geeignet

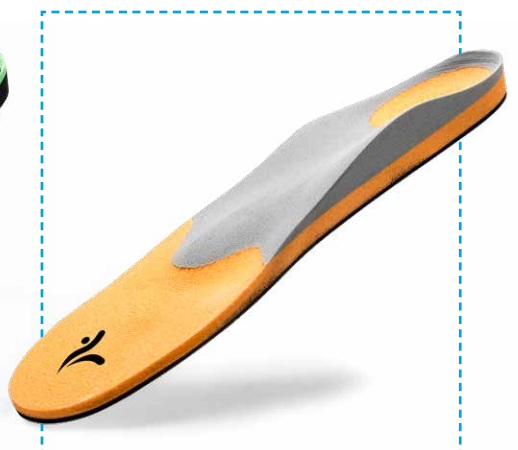
## Die neue Einlagenversorgung

- Fußabdruck mit modernster Scannertechnologie
- Individuell für Business-, Komfort- und Sportschuhe
- Kombination div. Härtegrade
- Mehrschichtverfahren
- Auswahl verschiedenster Decksohlen und Designs
- Individuelle Fertigung nach Ganganalysen in unserem Lauflabor in Gelnhausen möglich
- Persönliche Beratung für individuelle Bedürfnisse
- Einlagenkonstruktion am PC mit innovativer 3D-Technologie



**CAD-Prime Sports**  
unisex

- Unterstützt den sportartspezifischen Bewegungsablauf optimal
- Individuelle Fertigung je nach sportartspezifischer Anforderung
- Für ambitionierte Sportler
- Unterstützung der Torsionswirkung



**CAD-Prime Comfort**  
unisex

- Für den täglichen Gebrauch
- Individuell abgestimmte Einlage
- Ausgestattet mit Längs- und Quergewölbestütze
- Perfekte Passform

Leistungsfördernde Kompression und schnelle  
Regeneration.

# Kompressions- strümpfe für Sport, Freizeit und Beruf.



Foto: © Matusiac Alexandru/shutterstock.com

*Sie sehen gut aus und sind gesund: Kompressionsstrümpfe gibt es für Sport, Freizeit und Beruf. Fragen Sie uns nach der aktuellen Kollektion. Gerne vereinbaren wir einen persönlichen Beratungstermin.*

**Sie sind modisch, sportlich oder medizinisch. Kompressionsstrümpfe werden eingesetzt, um die Durchblutung im Bein zu fördern. Sie unterstützen die Venengesundheit und sind für Sportler von besonderem Wert.**

Der positive Effekt kann sich z. B. während des Sports zeigen, in dem Bänder und Gelenke stabilisiert werden und das Laufen leichter fällt. Zusätzlich fördern Sportstrümpfe nach dem Sport die Regeneration. Bei speziellen Therapien (vom Arzt verordnet) werden sie zur Vorbeugung von Thrombosen eingesetzt. Unsere Kompressionsstrümpfe überzeugen durch höchste Qualität, Passform am Bein und modische Vielfalt. Jetzt auch in den aktuellen Farbtönen.



leben in bewegung

**bußfeldschiller**  
dassanitätshaus



Sanitätshaus Bußfeld & Schiller GmbH  
E-Mail: [info@bussfeldschiller.de](mailto:info@bussfeldschiller.de)  
[www.bussfeldschiller.de](http://www.bussfeldschiller.de)

Innerer Ring 6  
**63486 Bruchköbel**  
Telefon: 0 61 81 - 9 06 08 88

Altstadt 4  
**63654 Büdingen**  
Telefon: 0 60 42 - 21 55

Bonifatiusstraße 20  
**63579 Freigericht**  
Telefon: 0 60 55 - 39 39

Hailerer Straße 16  
**63571 Gelnhausen**  
Telefon: 0 60 51 - 53 86 10

Nordstraße 26  
**63450 Hanau**  
Telefon: 0 61 81 - 1 21 51

*Kompetenzzentrum Lymph und Brust*  
Leimenstraße 2  
**63450 Hanau**  
Telefon: 0 61 81 - 5 07 41 04

Backesweg 61  
**63477 Maintal-Dörnigheim**  
Telefon: 0 61 81 - 4 23 61 05

Kaiserstraße 23  
**63065 Offenbach**  
Telefon: 0 69 - 88 53 65

*Logistikzentrum Rehatechnik*  
Bauhofstraße 3  
**63589 Linsengericht-Altenhaßlau**  
Telefon: 0 60 51 - 9 14 60

# Jetzt Gesundheit schenken!



## Warmies

Zum Aufwärmen für 90 Sekunden in die Mikrowelle geben, mit Lavendelfüllung.



€ 29,95

### Blackroll®

Stärken Sie Ihr Bindegewebe mit der genialen Massagerolle.



ab € 29,95

### Sissel Sitfit

Sitzkissen in 33 cm oder 36 cm Durchmesser, verschiedene Farben.



€ 32,99

### Beurer HK25

Heizdecke für kuschelige Wärme an kalten Tagen.



€ 29,00

### Saljol HELD Set

Hochwertiger Magnet-Stockhalter, leicht zu befestigen.



€ 179,00

### Saljol SPA Duschhocker

Bequemes Sitzen in der Dusche.

## Neu bei uns!

### Analysetechniken und Sport

- » Lauf- und Ganganalyse (Lauflabor)
- » Sportorthopädie und Sportberatung

Demnächst mehr unter:

[www.bussfeldschiller-sport.de](http://www.bussfeldschiller-sport.de)

E-Mail: [info@bussfeldschiller.de](mailto:info@bussfeldschiller.de)

Sanitätshaus Bußfeld & Schiller GmbH

leben in bewegung

**bußfeldschiller**

dassanitätshaus



BESUCHEN SIE UNS  
AUF FACEBOOK



Der Bußfeld & Schiller Eventkalender.

Informieren Sie sich über alle News, Informationsveranstaltungen und Schulungen in unserem Haus.

